



markilux **pavillon RS-1**

markilux **planet**

markilux **spotline LED**

markilux **pavillon RS-1**





### **Gut bedacht**

– mit dem freistehenden Rahmensystem RS-1 auf vier stabilen Aluminiumsäulen und einer schienengeführten bogenförmigen Markise, dem markilux pavillon, kann eine Fläche bis zu 500 x 500 cm stilvoll beschattet werden.

Die giebelseitigen Flächen des markilux pavillon lassen sich optional mit Seitenteilen aus bruchfestem, UV-beständigem und transparentem Acrylglas\* schließen.

**Windstabil bis Windwiderstandsklasse 3**  
(entspricht Windstärke 6)

### **Well thought out**

*in the shape of the Free-standing Frame System RS-1 on four sturdy aluminium posts and with a track-guided, curved awning on top, the markilux pavilion, which stylishly shades an area of up to 5 m x 5 m.*

*The gable-shaped sides of the markilux pavilion can be filled optionally with shatterproof, UV-resistant, transparent acrylic glass\* panels.*

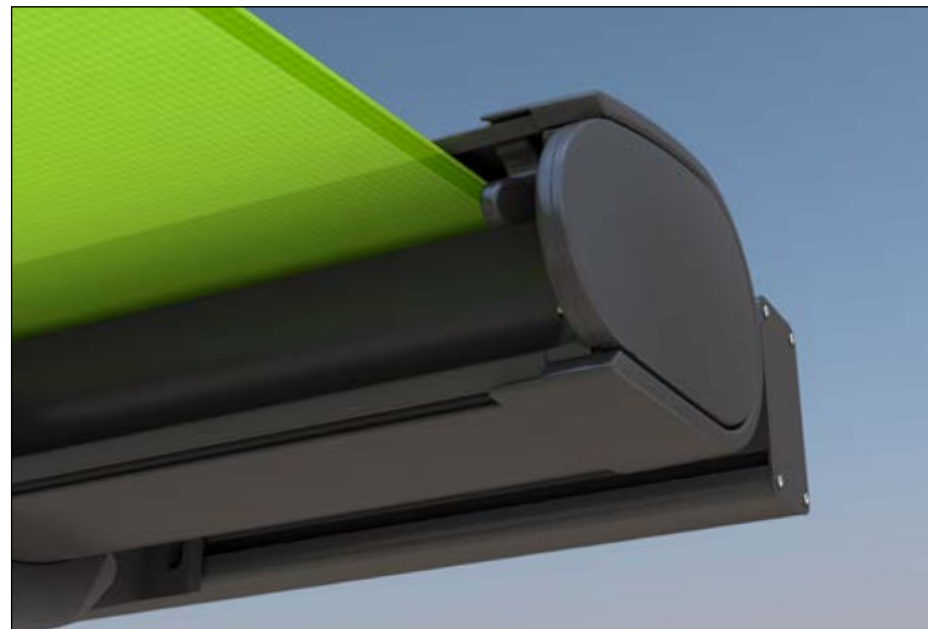
**rated to wind resistance class 3**  
(corresponds to Beaufort force 6)

**markilux**

markilux **planet**



**PREVIEW XXL** 2014



**Gut beschirmt –  
mit dem innovativen Markisenschirm**

Funktional und einzigartig in 2 Ausführungen – feststehend oder drehbar\*. Wie ein Planet dem Kreis der Sonne folgend ist der markilux planet optional bis zu 335 Grad drehbar. Für eine einfache Verstellung sorgt dabei der Easy Go - Dreh-/Hebelmechanismus.

Modellabhängig können markilux Markisen in den Größen bis zu 600/610 cm x 300 cm oder auch 500/510 cm x 350 cm am markilux planet angebracht werden. Die umfangreiche Modellpalette der markilux Gelenkarmmarkisen bietet vielfach Freiraum für Menschen, die das Besondere lieben.

Optional gegen Aufpreis ist modell- und größenabhängig auch markilux Schattenplus möglich.

**Well protected –  
with the new, innovative awning shading system**

Unique and functional in 2 different versions – fixed in place or rotating\*. Just like a planet, that follows its orbit round the sun, the markilux planet can be rotated by up to 335 degrees. The Easy Go rotating/lever mechanism ensures that this is effortlessly simple.

Depending on the awning model selected, markilux folding-arm awnings in dimensions of up to 600/610 cm x 300 cm or 500/510 cm x 350 cm can be fitted to the markilux planet. The comprehensive range of markilux folding-arm awnings offer numerous options to those who would like to personalise their awning.

Optionally at a surcharge and depending on the model the markilux shadeplus (drop valance) can also be fitted.

## markilux **spotline LED**

### **Die elegante Lichtleiste ...**

mit schwenkbaren LED-Spots im pulverbeschichteten Aluminiumgehäuse. Ein Funkempfänger und ein spezieller Handsender sorgen für eine komfortable Bedienung per Knopfdruck. Mit dem Handsender kann die Helligkeit gedimmt und zusätzlich auch die Lichtfarbe von warmweiß bis tageslichtweiß (3000 bis 5500 Kelvin) reguliert werden.

Die markilux spotline LED ist in drei Längen 120 cm/2 Spots, 180 cm/3 Spots und 300 cm/5 Spots lieferbar.

### **The elegant light bar ...**

*with adjustable LED spot lights in a powder-coated aluminium housing. A receiver and a special hand-held remote control allow easy operation at the press of a button. With the hand-held remote control it is possible to change the light intensity and also the light colour of the LEDs from warm white to daylight (3000 to 5500 Kelvin).*

*The markilux spotline LED is available in three lengths: 120 cm with 2 spot lights, 180 cm with 3 spot lights and 300 cm with 5 spot lights.*

safe · timeless · beautiful | sicher · zeitlos · schön



***markilux***

markilux **pavillon RS-1**

markilux **planet**

markilux **spotline LED**

Ihr Ansprechpartner | Please contact:

7609697 - 04/14 | Technische Änderungen vorbehalten.  
We reserve the right to make technical modifications without giving prior notice.